



„NON SIBI, SED OMNIBUS“

УНИВЕРСИТЕТСКИ АНКЕТИ

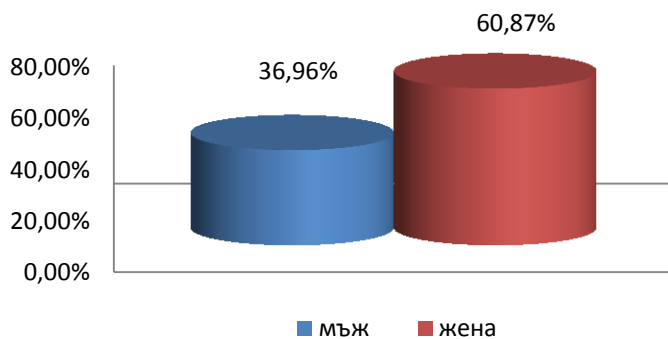
01-03 ПРОУЧВАНЕ НА СТУДЕНТСКОТО МНЕНИЕ ЗА ПРЕПОДАВАТЕЛ И УЧЕБНА ДИСЦИПЛИНА

СПЕЦИАЛНОСТ : „МЕДИЦИНА“, I-ВИ КУРС, МАГИСТЪР
УЧ. ДИСЦИПЛИНА: ЦИТОЛОГИЯ
ПРЕПОДАВАТЕЛ: ПРОФ. Д-Р ЕМИЛИЯН ИВАНОВ, ДМ

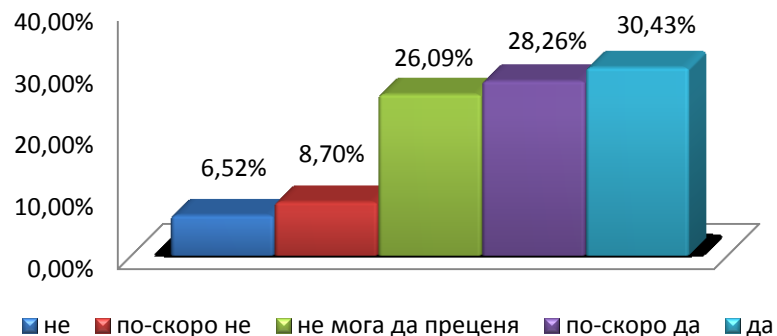
Анкетирани – 47 бр.

2016

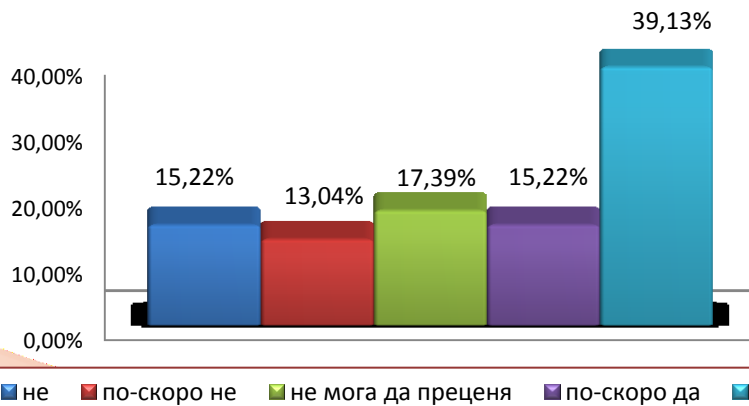
Разпределение на анкетираните по пол (в%)



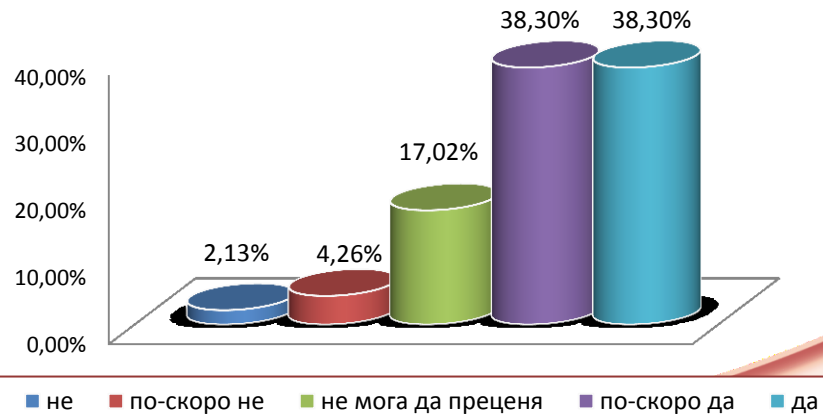
Повиши ли се Вашият интерес към тази дисциплина по време на изучаването ѝ?



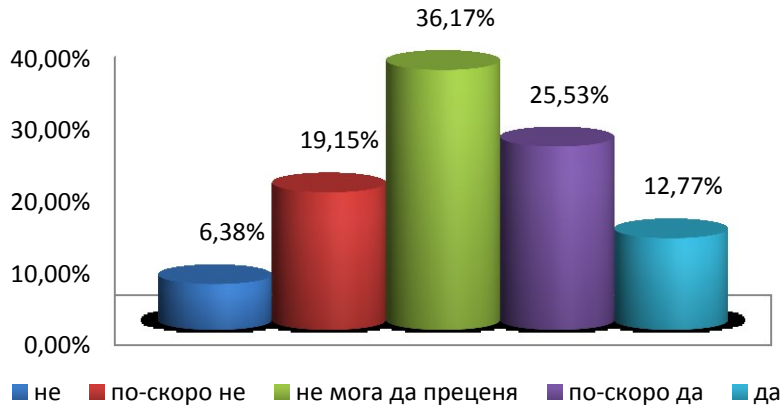
Имахте ли интерес към тази дисциплина преди започване на изучаването ѝ?



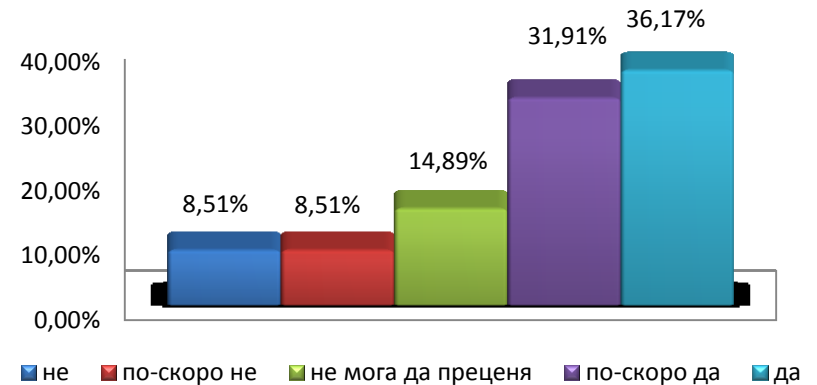
Актуално ли е учебното съдържание на дисциплината?



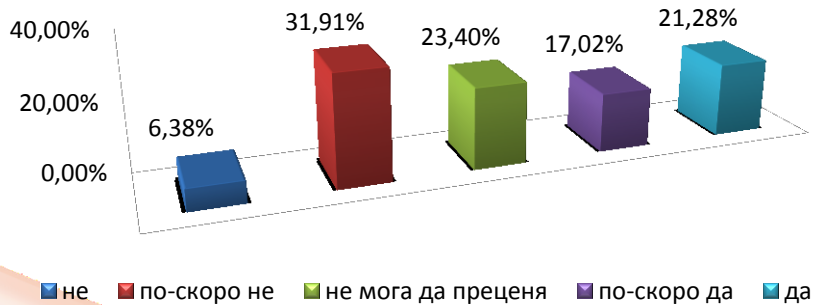
Рационално ли се използва учебното време?



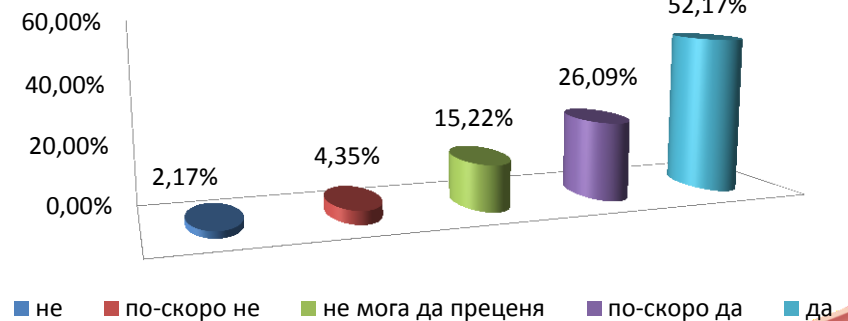
Изложението на преподавателя ясно и разбираемо ли е за студентите?



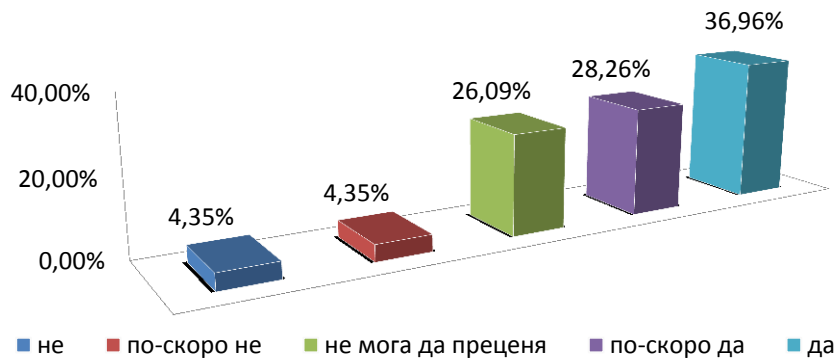
Илюстрират ли се по тази дисциплина теоретичните проблеми с конкретни примери от практиката?



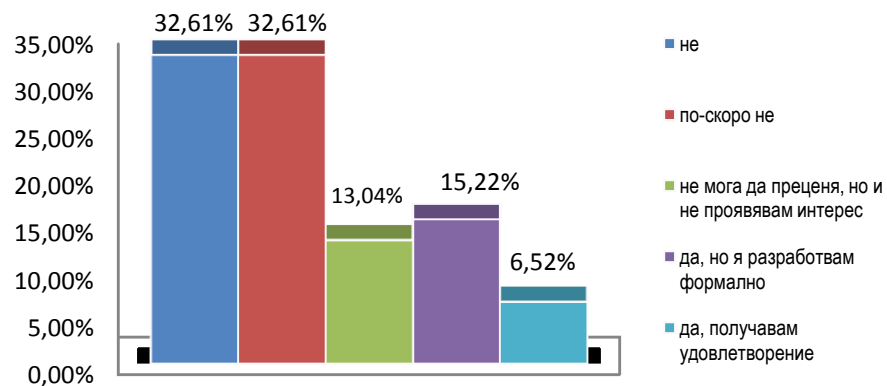
Готов ли е преподавателят да прекъсне изложението на лекцията, за да отговори на Ваши въпроси и да проведе дискусия?



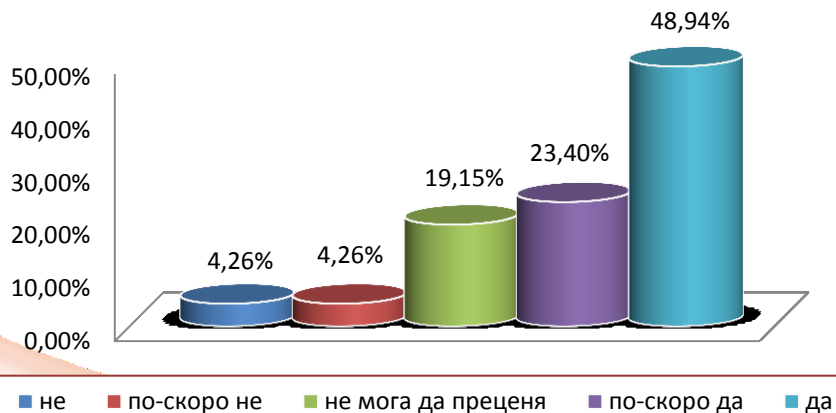
Доволен ли сте от отговора, който сте получили на въпросите, зададени на преподавателя по време на изнасянето на лекцията?



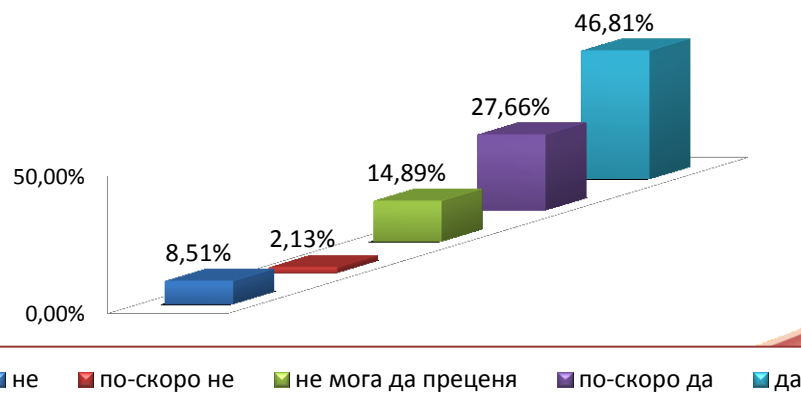
Възлага ли Ви се творческа задача в активен процес на самостоятелна работа под контрола и с конкретната помощ на преподавателя по дисциплината?



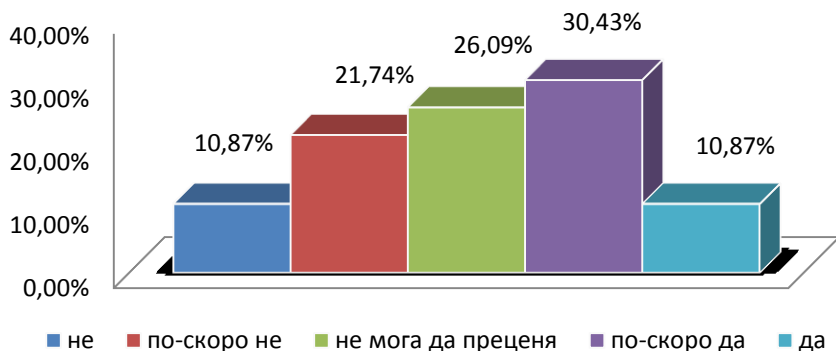
Можете ли да дадете висока оценка на ерудицията на преподавателя?



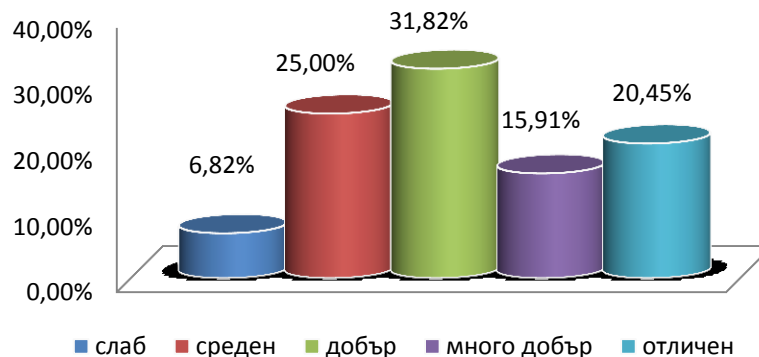
Учтиво и колегиално ли е отношението на преподавателя към студентите?



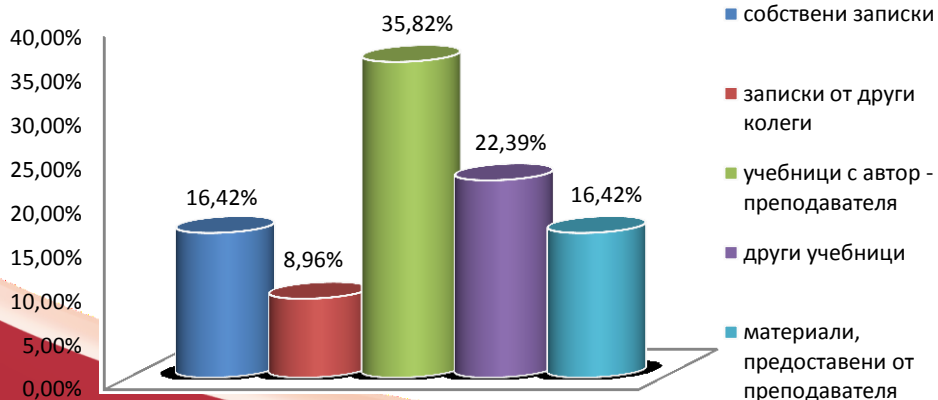
Очаквате ли, че след запознаване с резултатите от анкетата, преподавателят ще се съобрази с Вашите оценки?



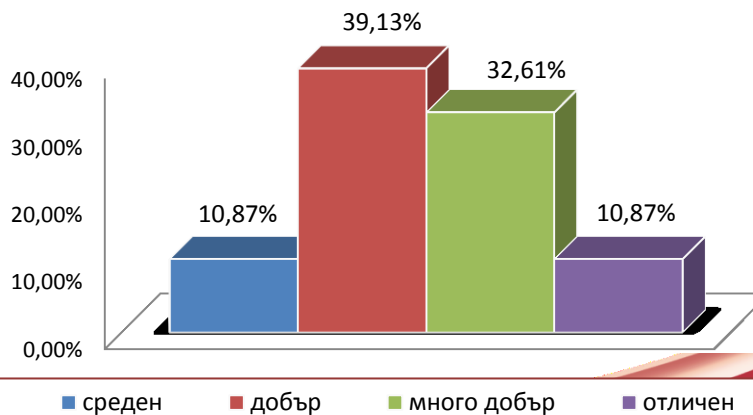
Ако сте положили изпит по тази дисциплина, посочете каква оценка сте получили?



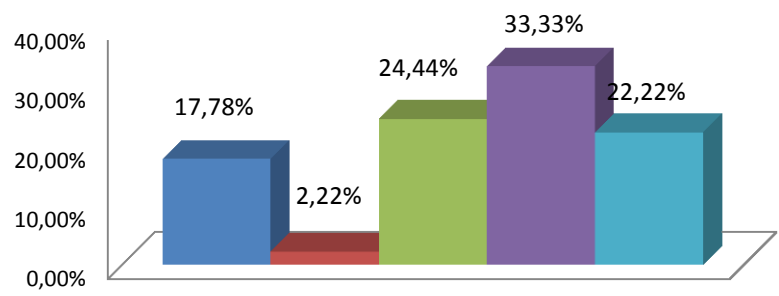
От какви източници се готвихте за изпита?



Посочете Вашия общ среден успех от следването до момента:

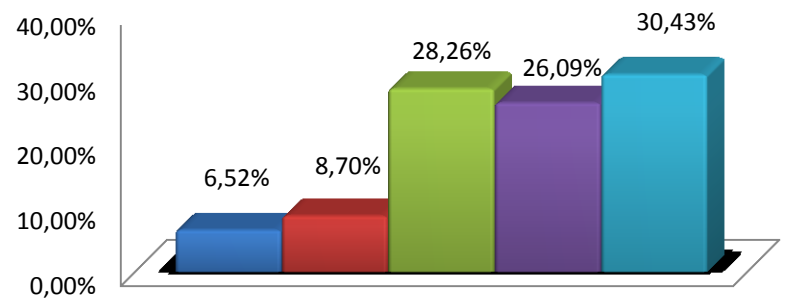


Отговаря ли получената оценка на Вашите знания?



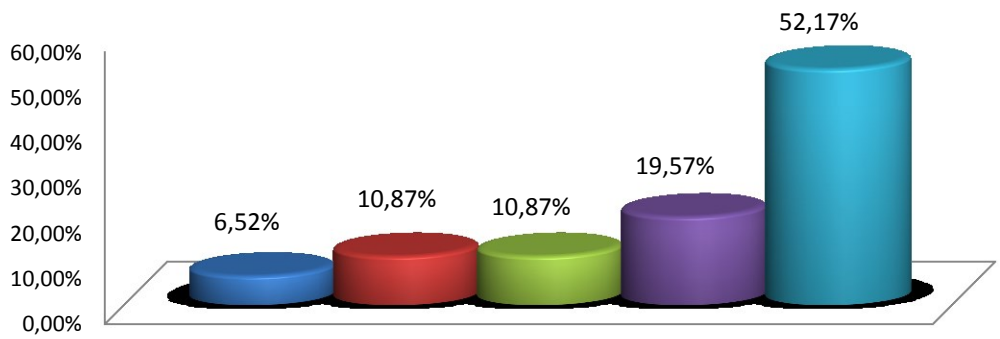
- не отговаря-занижена
- не отговаря - завишена
- нямам мнение
- отговаря приблизително
- отговаря напълно

Полезна ли е идеята за оценяване на преподавателите от страна на студентите?



- не
- по-скоро не
- не мога да преценя
- по-скоро да
- да

Какво е личното Ви присъствие на занятията по дисциплината?



- под 20%
- 20-40%
- 40-60%
- 60-80%
- над 80%



„NON SIBI, SED OMNIBUS“

ИЗВОДИ

- ✓ **77%** от анкетиранияте смятат, че учебното съдържание е актуално;
- ✓ Според **38%** учебното време от преподавателя се използва рационално;
- ✓ Ясно и разбираемо изложение на преподавателя и изразена готовност за провеждане на дискусия при възникнали въпроси (**68%**);
- ✓ **72%** от анкетиранияте определят преподавателя си като високо ерудирана личност, която се отнася към тях с необходимия респект и колегиалност;
- ✓ Реализирана е висока присъственост (**52%**) от страна на студентите по време на занятията;
- ✓ **41%** очакват, че преподавателят ще се съобрази с тяхното мнение, а **57%** определят като полезна идеята за оценяване на преподавателите от студентите;
- ✓ За **39%** от анкетиранияте общият среден успех от следването им до момента е **добър**, **33%** имат **много добър** и **11%** **отличен**.